



CORPO FORESTALE DELLO STATO
Comando Stazione di Alleronia

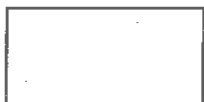
LEGENDA

Data incendio: **06/08/2012** – località: **Fossatara** – Comune: **Ficulle (TR)**

Data e ora rilevazione perimetro incendio: 08/08/2012 alle ore 8.00.



Superficie boscata Ha **9.81.16**



Superficie non boscata Ha **0.33.53**



Pascolo Ha **////**

Superficie totale Ha **10.14.69**

METODO DI RILEVAZIONE USATO:



Misto



Non strumentale



Strumentale

STRUMENTAZIONE UTILIZZATA:



Gps di precisione Trimble Geo XT



Gps speditivo Garmin emap 76

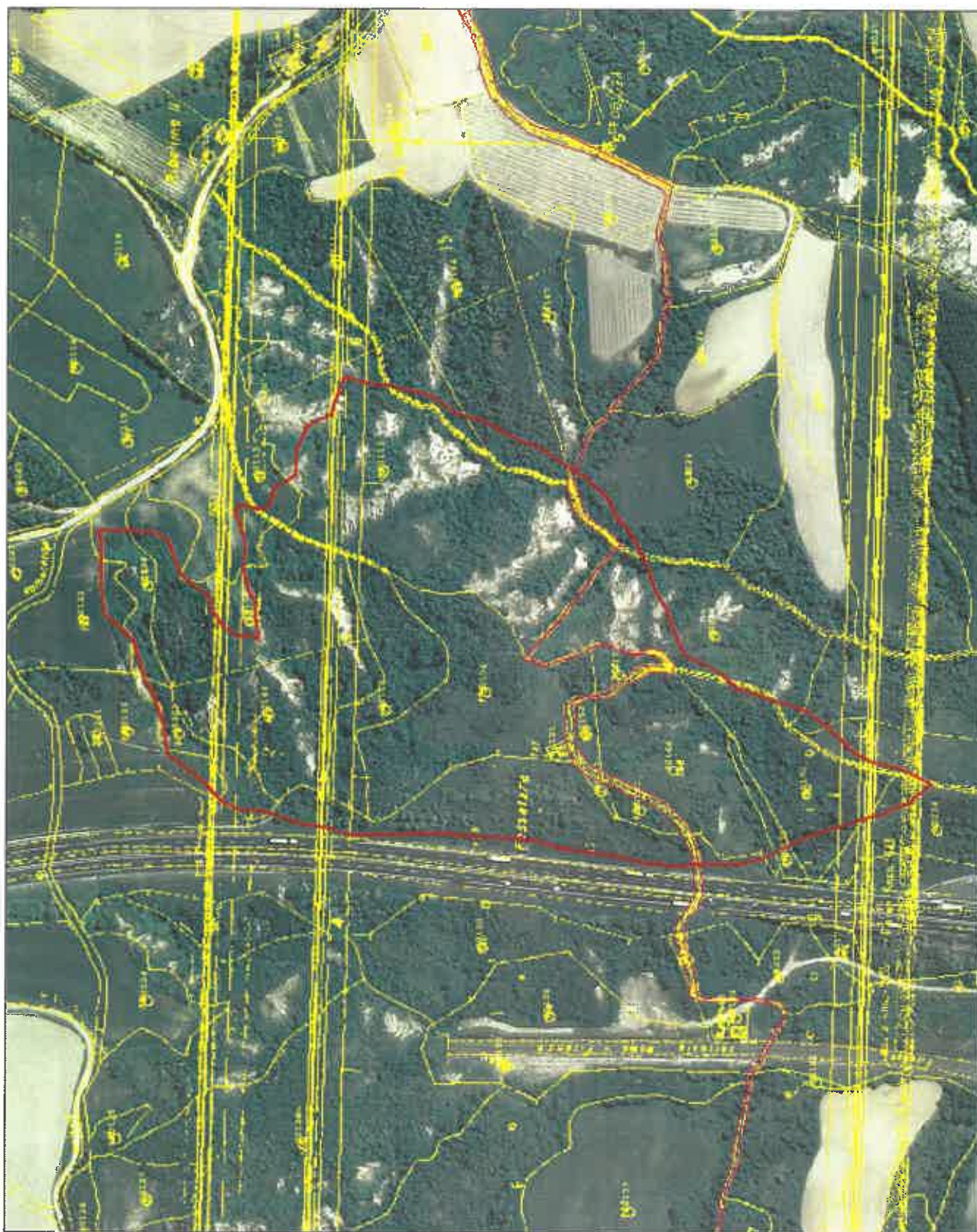


Gps speditivo Magellan Platinum



Altro: Thales Magellan

Scala: 1:4000



SCALA 1:4000